

**Use our Creativity
to Solve the Problems.
Never set a Limit
on our Creativity.**



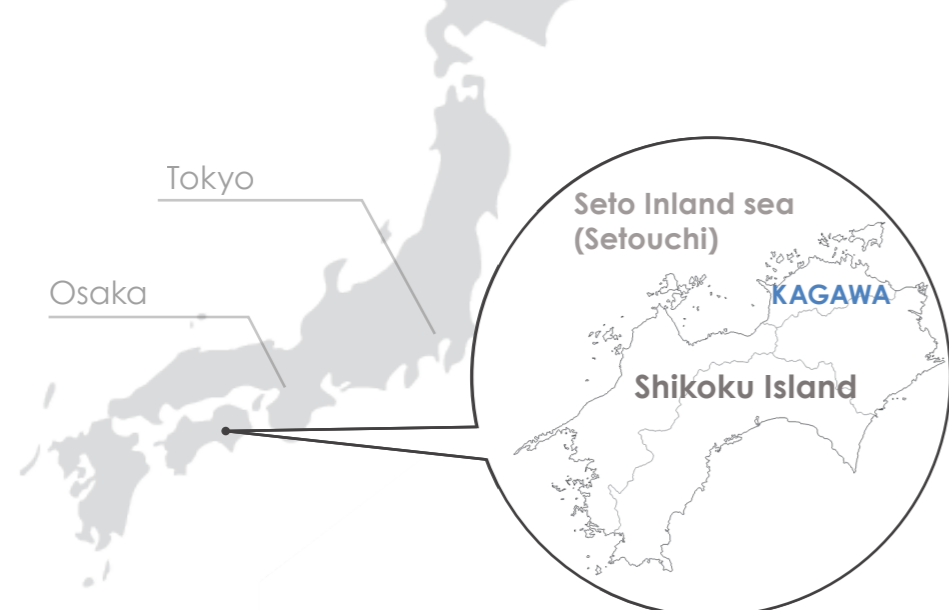
**創造性に制限を設けない
クリエイティブに問題を解決する**

ART orientated culture of our location SETOUCHI KAGAWA JAPAN

We are located in Kagawa prefecture of Japan where is the base of the worldknown art event: "Setouchi Art Festival". The festival is one of the recent art events.

However, Kagawa always has had a culture of admiring and valuing creativity. It is famous for world known artist Isamu Noguchi having picked Kagawa as his base from 1956 for nearly 20 years.

Being born and raised in Kagawa is like growing up in a giant art museum. Because its environment of inspiring views of natural scenery, and buildings by famous architects are in our sight constantly. Not to mention easy access to a number of art museums.



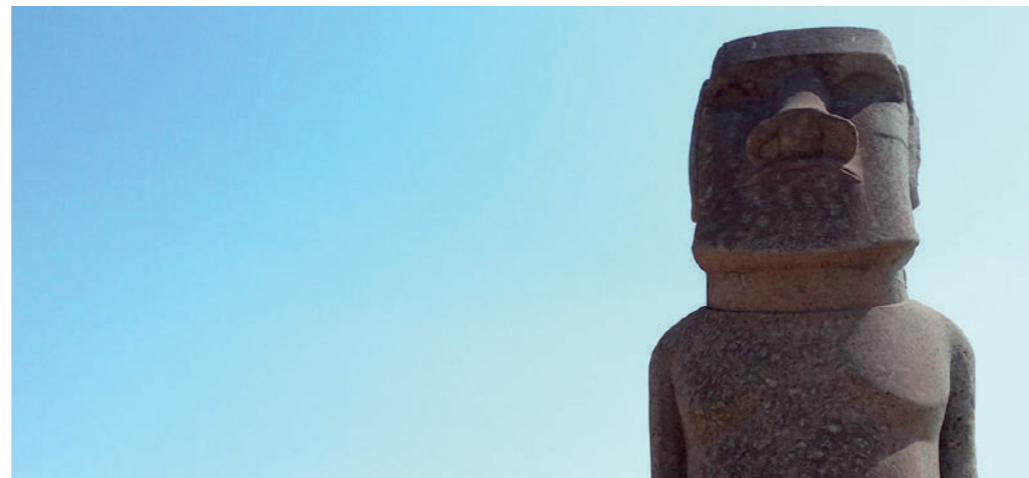
Pon&Con Kikaku Inc.

瀬戸内芸術祭の開催地、香川県に私たちの会社はあります。瀬戸内芸術祭は最近始まったイベントですが、香川県には創造性を評価し愛でる文化が昔からあります。世界的に有名な、彫刻家・造園家のイサム・ノグチも1956年から香川県を拠点に制作を行っていました。

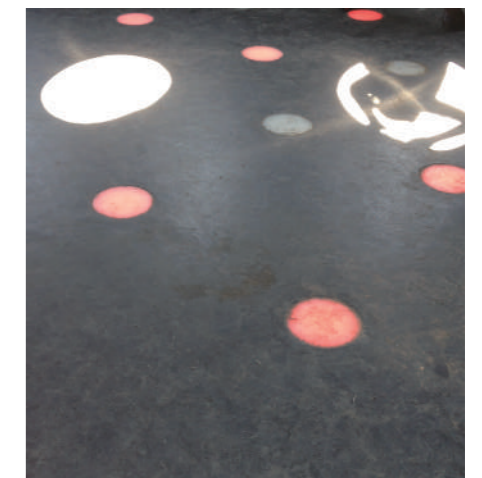
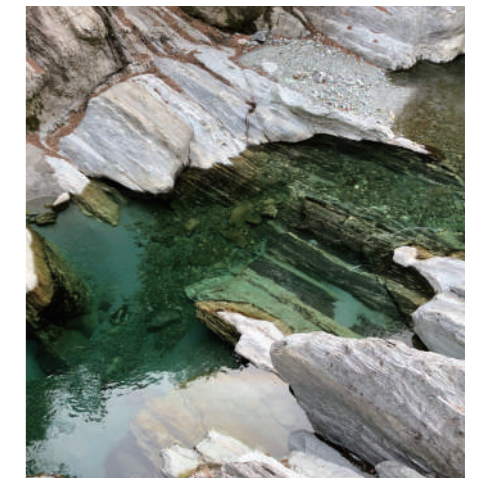
インスピレーションをくれる自然の風景、新旧の著名な建築家が手掛けた数々の建築物が常に視界に入り、数ある美術館へいつでも気軽に訪れることができる環境。

香川県で生まれ育つことは1つの巨大な美術館で生まれ育つようだと感じます。

香川県という 芸術を育む 文化のある ロケーション



全ての写真は四国で撮影。うち5枚は香川県。



All photos were taken in Shikoku island where Kagawa is.



Pon&Con Kikaku Inc.



Corporate Culture formed by 2 creators from Kagawa

We, Pon&Con Kikaku, Inc. was founded by 2 Kagawa born creators in 2013. One is an architect from a traditional carpentry background, the other is a designer who is also working on her own art pieces.

Therefore, it's been quite a natural thing for us to have current corporate culture as

"Use our Creativity to Solve the Problems. Never set a Limit on our Creativity."

We believe "Creativity" should be used in how to approach everything in life, not just for making physical objects.

Some of our clients are confused by the number of services we provide, and they can't exactly pinpoint what we are.

However, for us, all the services we provide have one root, "Solving problems using our creativity for our clients. In order to make it happen, we never set a limit on our creativity"

香川生まれのクリエイター 2人が形作る社風

Pon&Con企画は2013年に2人のクリエイターが創業しました。1人は伝統的な大工技術を持つ建築家。もう1人は自身のアート活動も行うデザイナー。そのため「クリエイティブに問題を解決する、創造性に制限を設けない」という社風が生まれたのは自然な流れでした。

私たちは、「創造性とは物理的な物を作ることだけでなく、人生における全ての物事へのアプローチに使われるべきだ」と、考えます。

私たちのお客様の中には私たちが提供するサービスが幅広く「何屋だか未だによくわからない」と仰る方が少なからずいらっしゃいます。

しかし私たちにとってはどのサービスも「お客様の問題をクリエイティブに解決する。そのために、自分たちの創造性に制限を設けてはならない」という1本の根っこに基づいているのです。

The New York Times
“52 Places to Go in 2019”
Setouchi Islands
No.7

Colors of
四国の色
SHIKOKU



Lonely Planet
“10 best places to visit in
Asia Pacific in 2019”
Shikoku Island
No.2

世界が注目する 実は珍しい島、四国島

2019年、米国日刊新聞『ニューヨークタイムズ』で「2019年に行くべき52の場所」の中に、日本で唯一、瀬戸海の島々が7位にランクイン。また、世界的な旅行ガイドブックを出版する「ロンリープラネット」のオンライン版は「2019年にアジア太平洋地域で行くべきトップ10の場所」として日本で唯一、四国島を2位に選定。

世界中が四国地方に目を向けている今、知っているつもりになっている「実は珍しい島」四国についておさらいしよう。

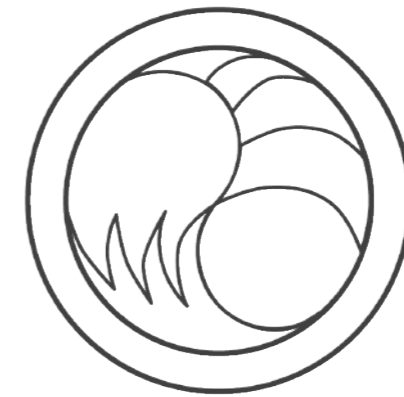
四国島は日本列島の主な島の中で18,000 km²と最も小さな島でありながら、その中心にある四国山脈には近畿以西最高峰の山がある。北に穏やかな瀬戸内海、南に雄々しい雄大な太平洋と、2つの全く異なる海に挟まれている島は珍しい。

Setouchi Islands, Shikoku Island, and “Setouchi Art Festival” are the area where we are... Colorful Island SHIKOKU

Shikoku is one of 4 main islands of Japan. It has an area of 18,000 sq.km (7,258 sq.mi.). Although it is the smallest main island, it has the highest mountain of Western Japan, the calm Seto inland sea with its many tiny islands known as the “Setouchi islands” to the north, the dynamic Pacific ocean to the south, and 4 prefectures which each have distinctive cultures.

We find this island quite “colorful”, scenery-wise, culture-wise, crops-wise, even climate-wise and not to mention having a variety of traditions. We mainly curate products which are produced by small producers, artists or traditional craftsmen that we can proudly introduce to the world as “Colors of SHIKOKU”.

最高峰標高 1,982mの石鎚山を携える四国山脈などがあるおかげで瀬戸内海側、太平洋側、海辺、山地で気候や景色が異なるのは想像しやすいだろう。しかし、同じ四国島民同士でもカルチャーショックを受けるほどこの島にある4県は違った文化や方言を持つ。特産品、文化、気候、景色のパラエティーに富んだこの島を当社は「カラフルな島」と呼ぶ。こんな珍しい島を「普通」だと思って生まれ育った私たち四国民の感性はきっと、他所にはないものに違いないと確信している。



ponandcon.com
info@ponandcon.com